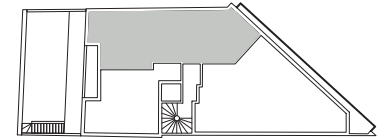


23 CRIMÉE PARIS 19

SCCV EMERIGE CRIMEE
17-19, RUE MICHEL LE COMTE
75003 PARIS



Appartement de 3 pièces n°42 au 4ème étage

Entrée	3.36 m ²
Dégagement	5.01 m ²
Séjour / Cuisine	25.11 m ²
Chambre 1	16.09 m ²
Chambre 2	11.00 m ²
Salle de bains	5.36 m ²
WC	2.14 m ²
SURFACE TOTALE HABITABLE	68.07 m²
Loggia	2.54 m ²
Balcon	1.41 m ²
SURFACE TOTALE PRIVATIVE	72.02 m²

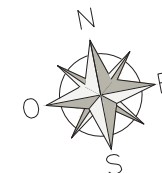
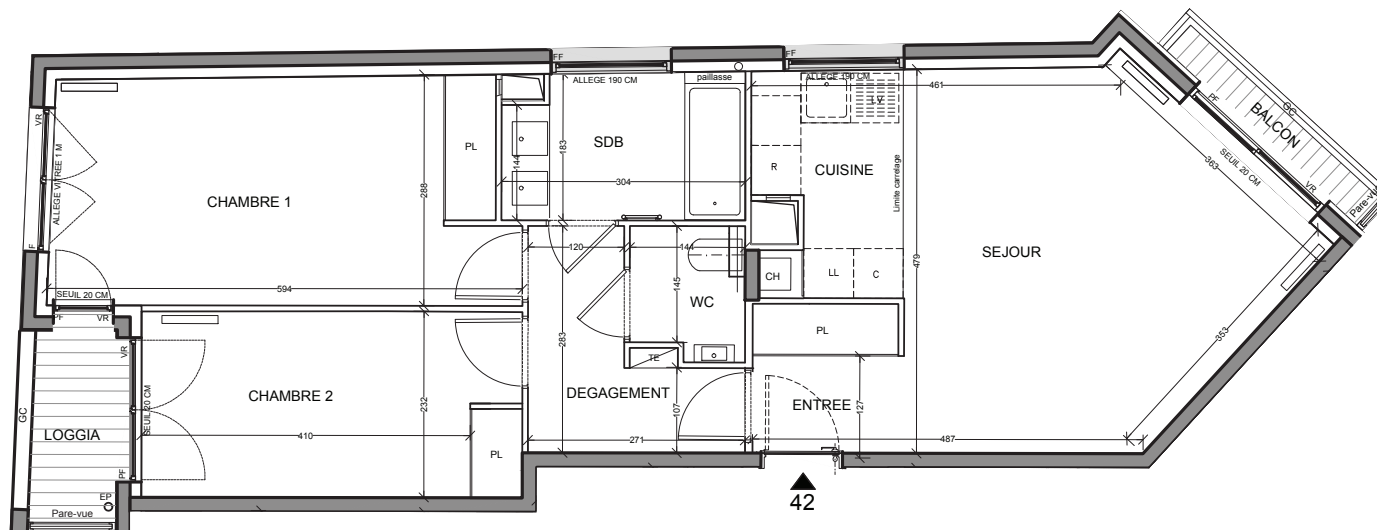
LEGENDE

PF	Porte-fenêtre
F	Fenêtre
FF	Fenêtre fixe
VR	Volet roulant
GC	Garde-corps
EP	Eau pluviale
TE	Tableau électrique
LL	Lave-linge
R	Réfrigérateur
C	Cuisson
LV	Lave-vaisselle
PL	Placard
CH	Chaudière individuelle
	Sèche-serviette
	Radiateur
	Soffite / Faux plafond
	Trappe de visite

7 mars 2017

BiecherArchitectes

EMERIGE



Nota : Les surfaces des placards sont comprises dans celles des pièces où ils se situent. Des modifications sont susceptibles d'être apportées à ce plan en fonction des nécessités techniques, réglementaires ou administratives de la réalisation, tant en ce qui concerne les dimensions libres que les équipements. Les retombées, soffites, faux-plafonds, gaines techniques, canalisations, trappes de visite, descentes d'eaux pluviales, équipements électriques, ne sont pas systématiquement représentés ou le sont à titre indicatif. Les dimensions et les implantations des appareils de chauffage, lorsqu'ils sont représentés, sont indicatifs et seront soumis à la conformité de l'étude thermique.